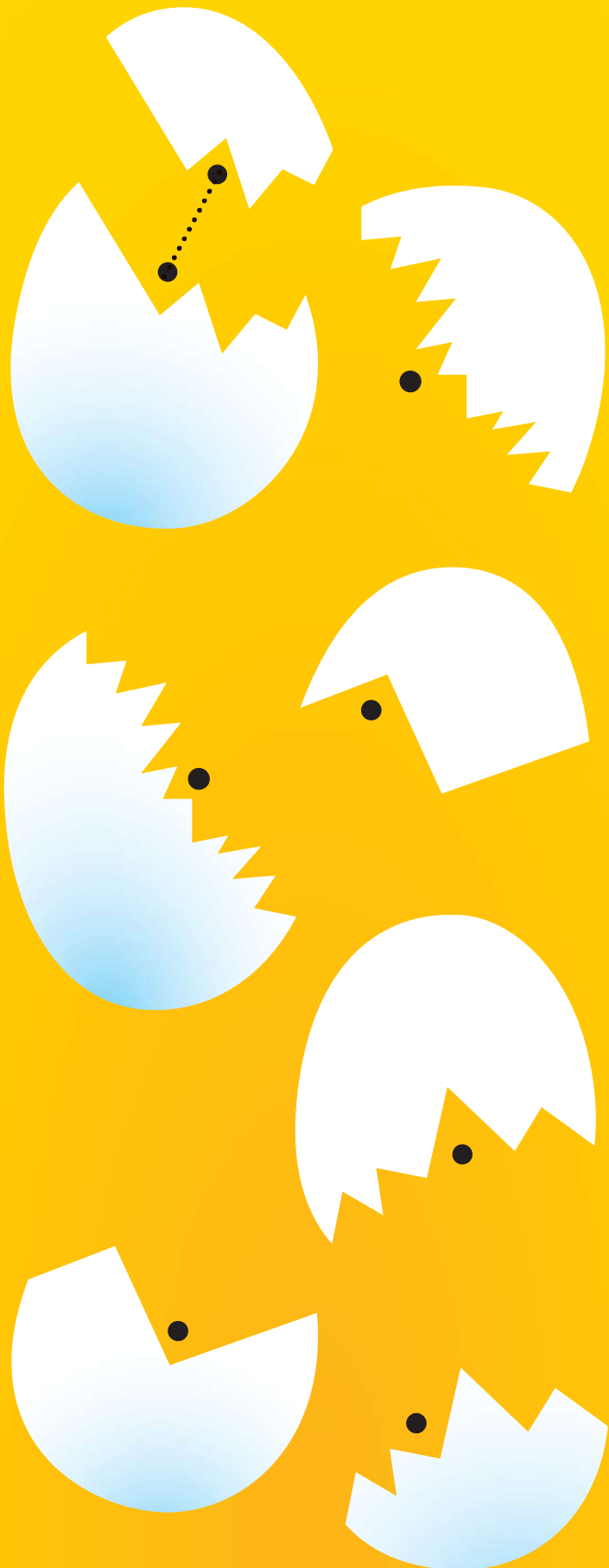




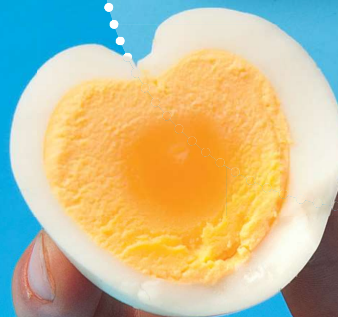
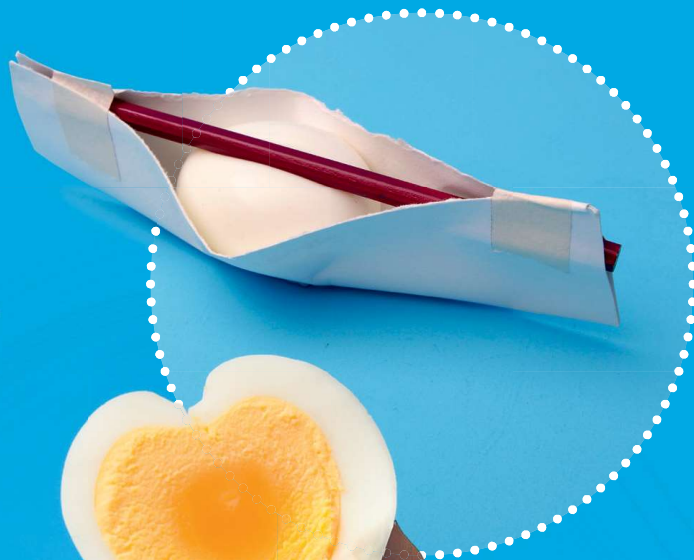
gebroken eieren

welke stukjes horen bij elkaar?
versier en kleur ze hetzelfde.



lief ei

- pel een hardgekookt ei.
- vouw een vel stevig papier dubbel.
- leg het ei daartussen.
- duw een potlood op het ei, zodat het indeukt.
- plak het papier vast zoals in het voorbeeld.
- laat een dag in de koelkast liggen.
- als je het plakband losmaakt en het ei eruit haalt, heeft het ei een deuk.
- snij doormidden en je ziet een hartje.



dit heb je nodig

- hardgekookt ei
- stevig papier
 - potlood
 - plakband
 - mes